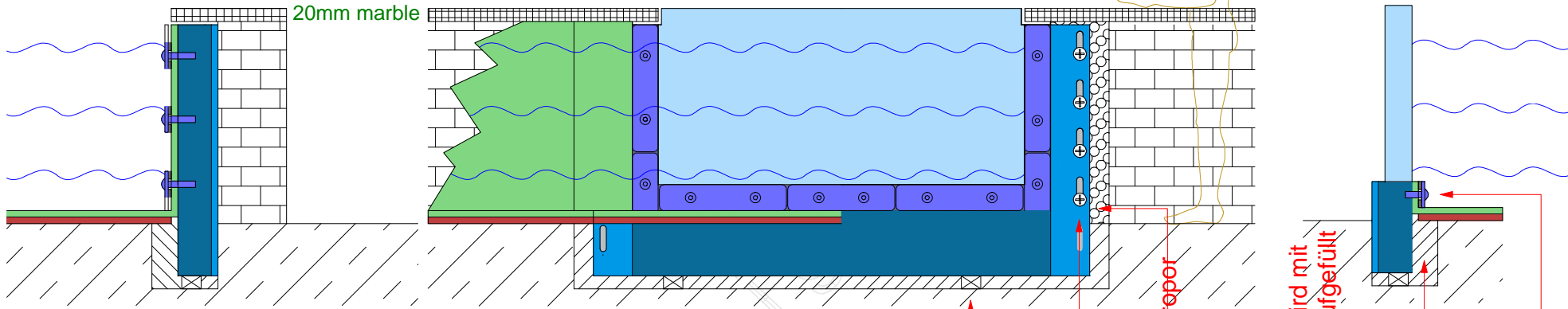


Schnittzeichnung B-B

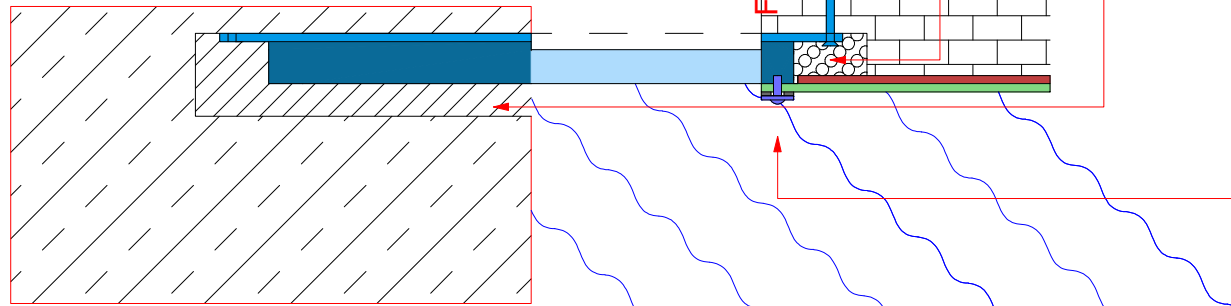
Forderansicht von der Wasserseite

Schnittzeichnung A-A



- Hydrosight Unterwasserfenster
- Schwimmbadfolie 1.5mm (glatt)
- Fließ, ca. 2mm
- Betonboden
- Betonwand
- Mörtel (nicht schrumpfender Zement)
- Steine, Kacheln etc.
- Styroporblöcke und Bauschaum

- Kurzanleitung**
- (1) Passen Sie die Höhe des eingesetzten Fensters mit Stellblöcken an
 - (2) Befestigung des Fensters links und rechts mit Wandankern
 - (3) Hohlräume werden mit Styropor und Bauschaum gefüllt
 - (4) Die Nut im Betonboden wird mit nicht schrumpfenden Mörtel aufgefüllt
 - (5) die Folie wird an 3 Seiten an die Klemmflansche angebracht



Schnittezeichnung von Oben (Vogelansicht) C-C and D-D

Hydrosight

Project: P3091
 Date: 30.01.17
 Author: K. Bora & M. Meinesz
 All dimensions in mm

Hydrosight - Lise-Meitner-Str.14
 46446 Emmerich - Germany
 Tel. +49 2822 60 250 900
 Email: io@hydrosight.com

(c) Hydrosight 2009. This calculation comes with absolutely no warranty, to the extent permitted by applicable law